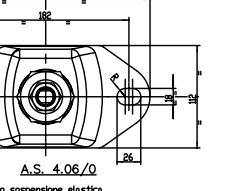


Dettaglio controflango
uscita gas di scarico
Exhaust gas flange
detail



Dettaglio sospensione elastica
registrabile
Adjustable elastic support engine
detail

DATI CARATTERISTICI Technical data	
POTENZA Power	368 kW (500 CV) 2800 RPM
IN° CILINDRI Cylinder	6 in linea 6
PRESSIONE CORSA Bore e stroke	135x150
CILINDRATA TOTALE Total displacement	12,9 dm ³
PESI A SECCO MOTORE BASE Weight basic engine dry	1345 Kg
CARATTERISTICHE GENERALI (vedi disegno) General characteristics (see drawing)	
SERIE ELETTRICA (vedi disegno) Electrical series (see drawing)	8034449
SCHEMA CIRCUITO OLIO (vedi disegno) Oil circuit diagram (see drawing)	8030506
SCHEMA CIRCUITO ACQUA (vedi disegno) Water circuit layout (see drawing)	8030829

AS.0000	Convertitori IN/OUT	IN/OUT connection
AS.73	Configurazione centralina -targhette-	Data sets (power setting)
AS.5	Invertitore riduttore	Reversing gear speed reducer
AS.4913	Pompa elettrica estrazione olio coppa	Oil discharge electric pump
AS.4911	Pompa lubrificante ed estrazione olio coppa	Oil lubrication and oil discharge electric pump
AS.4002/1	Riparo superiore pulvisce e chiglie	Upper safety cover for pulleys and belts
AS.4002/0	Riparo totale pulvisce e chiglie	Total safety cover for pulleys and belts
AS.4103	Asta livello olio lato III	Right side oil level stick
AS.4003	Gonfiato per scarico con flessibile	Exhaust gas with flexible
AS.389	Fly-bridge analogico - digitale GC/CL/ID	Analogic or digital fly-bridge CL/ID
AS.3801	Interruttore termometrico temperatura gas di scarico	Exhaust gas temperature probe
AS.382	Quadretto analogico / digitale GC/CL/ID	Analogic or digital dash board CL/ID
AS.3855/1	Trasmettitori VIB	VIB transmitters
AS.2607/2	Pulleggiamento per albero 400 Nm	400 Nm shaft joint and pulley
AS.2607/1	Pulleggiamento per flangia 400 Nm	400 Nm flange joint and pulley
AS.2605	Pulvisce a gas suppl.	Additional grooves pulley
AS.1707/1	Filtro olio doppio convertibile	Replaceable oil filter-running engine
AS.16	Trasmettitori RIMA	RIMA transmitters
AS.1501/1	Filtro combustibile doppio convertibile	Replaceable fuel filter-running engine
AS.13	Predispone valvole per invert.	Flywheel prearrangement
AS.406/0	Sospensori el. registr. per mot.	Adjustable elastic engine supports
AS.405/1	Sospensori el. non registr. mot. + invert.	Fixed elastic engine supports + reversing gear
AS.405/0	Sospensori el. non reggier motore	Fixed elastic engine supports

01	ENTRATA ACQUA MARE Ø76 (G°)	SEA WATER INLET Ø76 mm (G°)
02	USCITA ACQUA MARE Ø70 (G°)	SEA WATER OUTLET Ø70 mm (G°)
03	TAPPO ACQUA MARE	SEA WATER BRAIN PLUG
04	ANODI IN ZINCO ØP2	ZINC ANODE ØP2
05	TAPPO RIMPIEDIMENTO ACQUA DOLCE	FRESH WATER FILLER
06	TAPPO SCARICO ACQUA DOLCE ØP2	FRESH WATER BRAIN POINT ØP2
07	FILTRO COMBUSTIBILE	FUEL FILTER
08	ENTRATA COMBUSTIBILE 1/2" UICD	FUEL INLET 1/2" UICD
09	USCITA COMBUSTIBILE 1/2" UICD	FUEL RETURN 1/2" UICD
10	TAPPO INTRODUZIONE OLIO MOTORE	OIL FILLER ENGINE CAP
11	ASTA VERIFICA LIVELLO OLIO	OIL DIPSTICK ENGINE
12	FILTRO OLIO ØP2	OIL FILTER ØP2
13	POMPA A MANO SVUOTAMENTO OLIO	OIL DISCHARGE HANDLY PUMP
14	ATTACCO PER SCARICO OLIO COPPA	OIL BRAIN SUMP CONNECTION
15	FILTRO ACQUA	WATER FILTER
16	FLANGIA GAS IN SCARICO	EXHAUST FLANGE
17	TRASMETTITORE POSIZIONE ACCELERATORE	THROTTLE POSITIONMETER POSITION
18	GANCIO SOLLIEVAMENTO MOTORE ØP2	HOOK ØP2
19	CONNESSIONE PER DIAGNOSTICA	CHECK CONTROL CONNECTION
20	CONNESSIONE PER QUADRO STRUMENTI	MAIN BOARD CONNECTION
21	ALTERNATORE	ALTERNATOR
22	CARTER COPPEVOLAND -SAE 1-	-SAE 1- HOUSING GEAR
23	VALANO 14"	14" FLYWHEEL

CAD DRAWING
HANDLING ON CAD SYSTEM ONLY

PRODOTTORE		MATERIALE		MISURE		MATERIALE		MISURE	
Nome	12 15	Profilo	12 15	Spessore	12 15	Nome	12 15	Profilo	12 15
Descrizione		Profilo		Spessore		Nome		Profilo	
Disegnato		Profilo		Spessore		Nome		Profilo	
Verificato		Profilo		Spessore		Nome		Profilo	
Disegnato		Profilo		Spessore		Nome		Profilo	
Verificato		Profilo		Spessore		Nome		Profilo	
Disegnato		Profilo		Spessore		Nome		Profilo	
Verificato		Profilo		Spessore		Nome		Profilo	
Disegnato		Profilo		Spessore		Nome		Profilo	
Verificato		Profilo		Spessore		Nome		Profilo	

FIGURINO MOTORE
Engine layout

8041160 D A 54-9756